

PHOTOVOLTAIK

- Projektierung
- 3D Planung
- Verschattungsanalyse
- Montage

Natürlich Sonnenenergie nutzen!



Geoplex | Photovoltaik

Innovation, Kompetenz & Service

- Die Geoplex GmbH ist ein innovatives Dienstleistungsunternehmen im Aktionsfeld der dynamisch wachsenden Photovoltaikbranche. Aktuell beschäftigen wir vierzehn Mitarbeiter an unseren Standorten in Osnabrück und Halle (Westf.).



Ein gutes Preis-Leistungs-Verhältnis und ein umfassender Service sind die Grundlagen unserer Unternehmensstrategie. Dabei legt Geoplex großen Wert auf die Kooperation mit lokalen Fachhandwerkern wie Dachdeckern und Elektroinstallateuren, um ein technisch einwandfreies Produkt zu liefern. Darüber hinaus arbeitet Geoplex im Rahmen der Installation von Photovoltaikanlagen grundsätzlich herstellerunabhängig, um entsprechend effizient und variabel am Markt zu agieren.

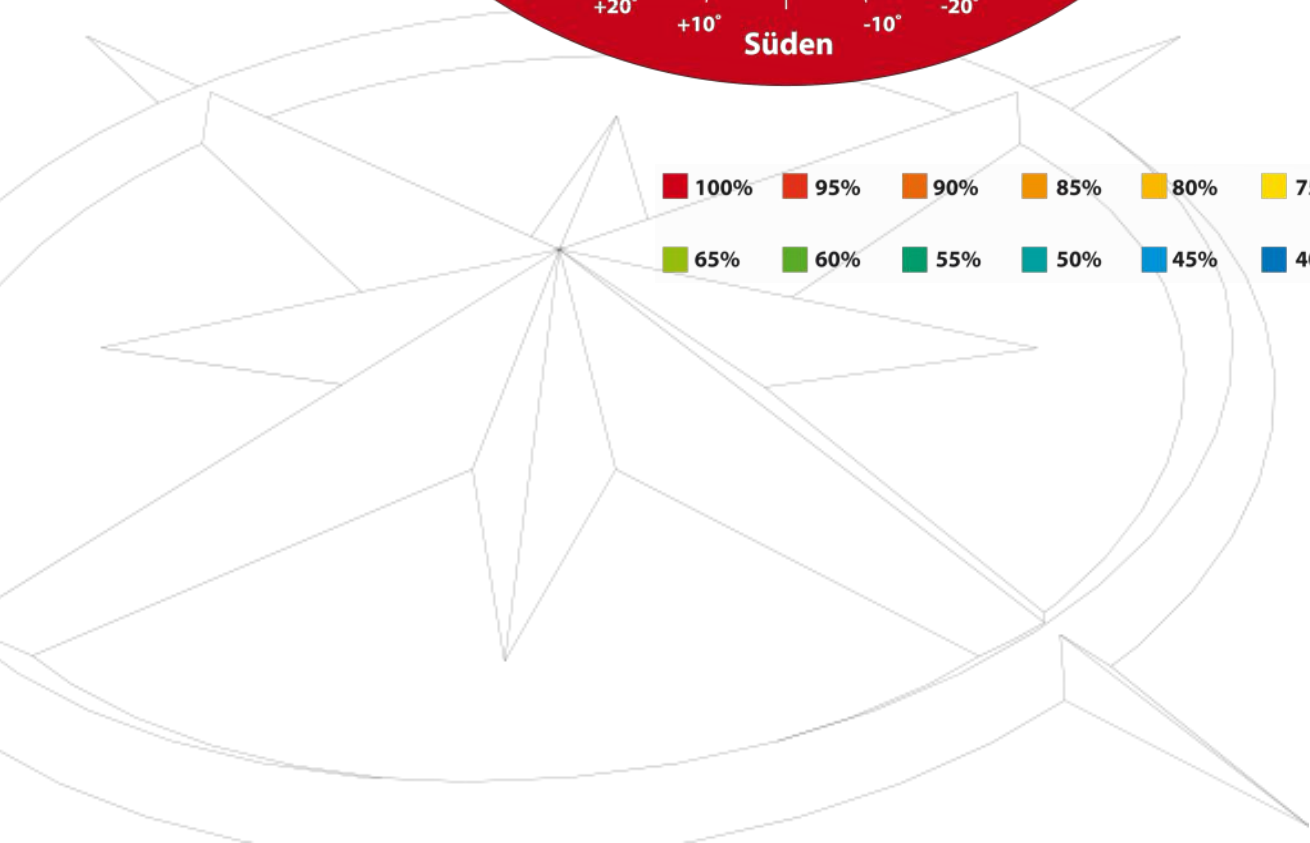
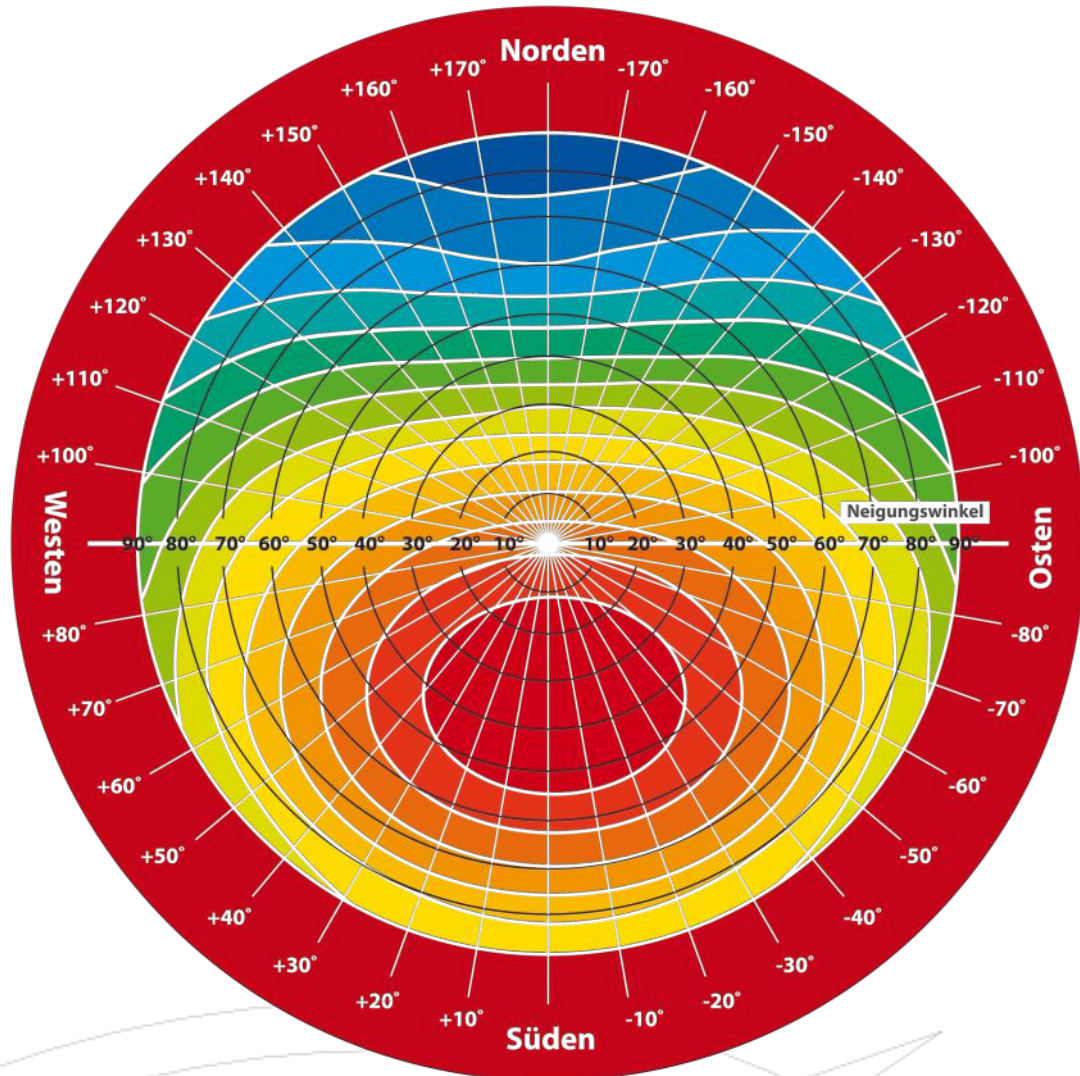
**Deutschland
Land der Ideen**



Ausgezeichneter Ort 2013/14

Für den bisherigen Unternehmensweg wurde Geoplex unter anderem mit dem Förderpreis für Existenzgründungen der Universität Osnabrück, dem Gründercampus Niedersachsen des Landes Niedersachsen und dem GeoBusiness AWARD des Bundeswirtschaftsministeriums ausgezeichnet. Zudem gehört Geoplex seit 2013 zu den ausgezeichneten Orten im "Land der Ideen" - einer Initiative der Bundesregierung und des Bundesverbandes der Deutschen Industrie.

Eignet sich mein Dach?



Geoplex | Photovoltaik

Vorteile Photovoltaik

- Strom aus Sonnenenergie - kurz Photovoltaik (PV) - ist eine richtungsweisende Form der klimafreundlichen Erneuerbaren Energien, die in den letzten Jahren zu einer wichtigen Stütze für die Stromversorgung in Deutschland geworden ist. Lernen Sie die Vorteile der Photovoltaik kennen:

- ▶ Klimafreundlich
- ▶ Zuverlässig
- ▶ Renditestark
- ▶ Unabhängig
- ▶ Wartungsarm
- ▶ Krisensicher
- ▶ Erneuerbar

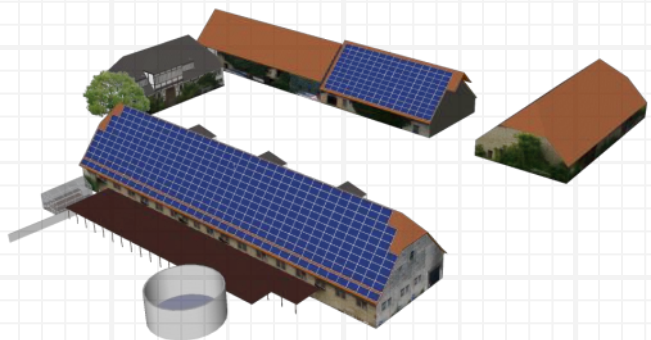
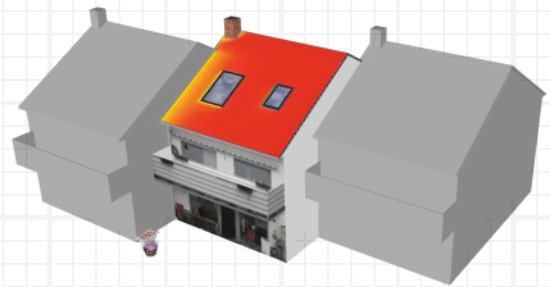
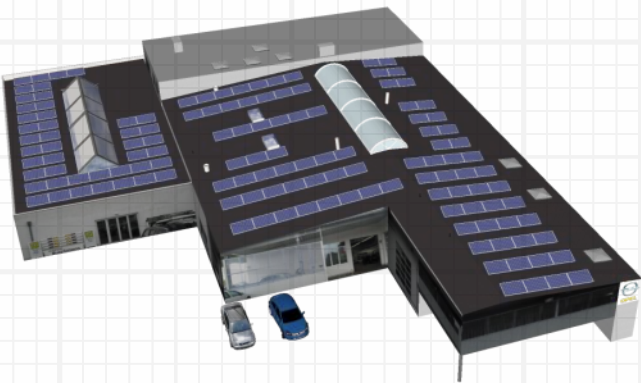
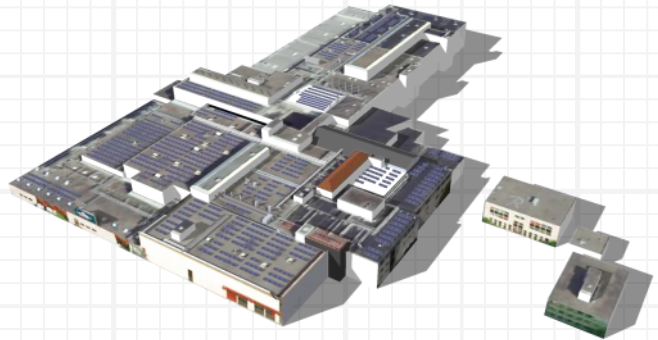
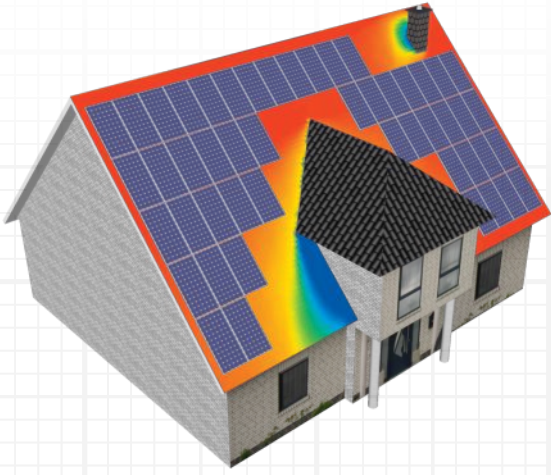
Unabhängig durch den eigenen PV-Strom!

Große Teile Ihrer Stromkosten können Sie in Zukunft mit dem eigenen Solarstrom sparen. Sie machen sich unabhängig von den stetig steigenden Energiepreisen und sichern Ihre Immobilie für die Zukunft ab. Gerne zeigen wir Ihnen, wie Sie den PV-Strom am besten selber nutzen und im Haus speichern!

Überschüssigen Strom ins Netz einspeisen

Auch den Teil des Stroms, den Sie nicht zu Hause verbrauchen, können Sie nutzen: Er wird zu gesetzlich geregelten Vergütungssätzen ins öffentliche Stromnetz eingespeist. Sie profitieren also finanziell auch von dem Strom, den Sie nicht selbst zu Hause verbrauchen!

3D-Planung in der Praxis



Geoplex | Photovoltaik

3D-Planung für optimale Erträge

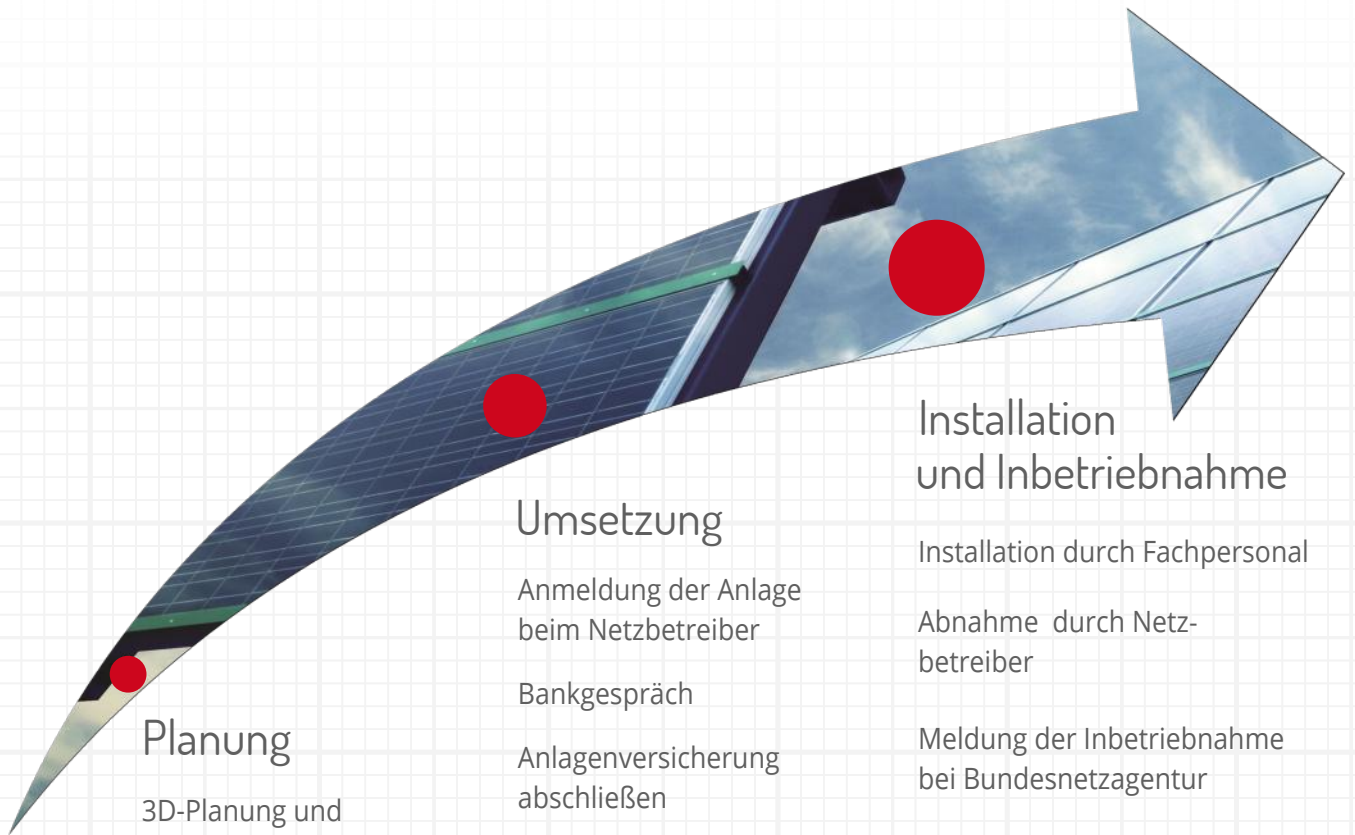
- Wenn Ihr Dach die Grundvoraussetzungen aus der Grobanalyse mit der Einstrahlungsscheibe erfüllt, folgt die Detailplanung. Dazu erarbeitet Geoplex eine ausführliche Potenzialanalyse:

Diese dreidimensionale Analyse basiert auf Daten, die unser Mitarbeiter vor Ort einmisst. Neben der Beschaffenheit des Daches, wird vor Ort auch der Strombedarf Ihres Haushaltes eingehend analysiert. Anschließend erstellt unser Planungsteam ein 3D-Modell Ihres Hauses inklusive Modulbelegung, Wechselrichterauslegung und eingehender Ertragsvorschau. Die konkrete Planung richtet sich dabei stark nach Ihrem Strombedarf und dem somit in Ihrem Haushalt erzielbaren Eigenverbrauch. Dazu gehört in unserem Hause auch die Berücksichtigung von modernen Speicherlösungen und Hinweise zur Optimierung Ihres persönlichen Verbrauchsverhaltens. Um optimale Erträge für Ihre Photovoltaikanlage zu gewährleisten, führt Geoplex zudem eine dreidimensionale Verschattungs- und Einstrahlungsanalyse im Jahresverlauf durch. Damit werden zum Beispiel durch Bäume oder Schornsteine verschattete Bereiche erfasst und im Rahmen der Modulbelegung berücksichtigt.

Diese detaillierte Analyse ist ein Alleinstellungsmerkmal der Geoplex GmbH und das aus gutem Grund: Die einzelnen Solarmodule sind in einem Stromkreislauf zu sogenannten Strings verschaltet. Innerhalb eines Strings bestimmt das schwächste Glied der Kette den Ertrag. So kann bereits die Verschattung eines einzelnen Solarmoduls zu einer deutlichen Reduzierung der gesamten Anlagenleistung führen. Diesen Effekt gilt es durch die Geoplex-Verschattungsanalyse in Verbindung mit geeigneter Wechselrichtertechnik und Modulbelegung auszu-schließen.

Am Ende des Prozesses wird Ihnen das fertige Modell präsentiert. So können Sie anhand des 3D-Plans auch einen ersten Eindruck von der Optik Ihrer Photovoltaikanlage gewinnen. Durch die sehr hohe Transparenz im Planungsprozess sind auch Anpassungswünsche Ihrerseits einfach und schnell umsetzbar und können entsprechend nachvollzogen werden. Die gesamte Analyse ist für Sie kostenfrei und unverbindlich!

Wir begleiten Sie auf Ihrem Weg!



Planung

3D-Planung und
Verschattungsanalyse

Ertragsvorschau und Ei-
genverbrauchsanalyse

Kontaktaufnahme mit
Netzbetreiber

Rendite errechnen

Umsetzung

Anmeldung der Anlage
beim Netzbetreiber

Bankgespräch

Anlagenversicherung
abschließen

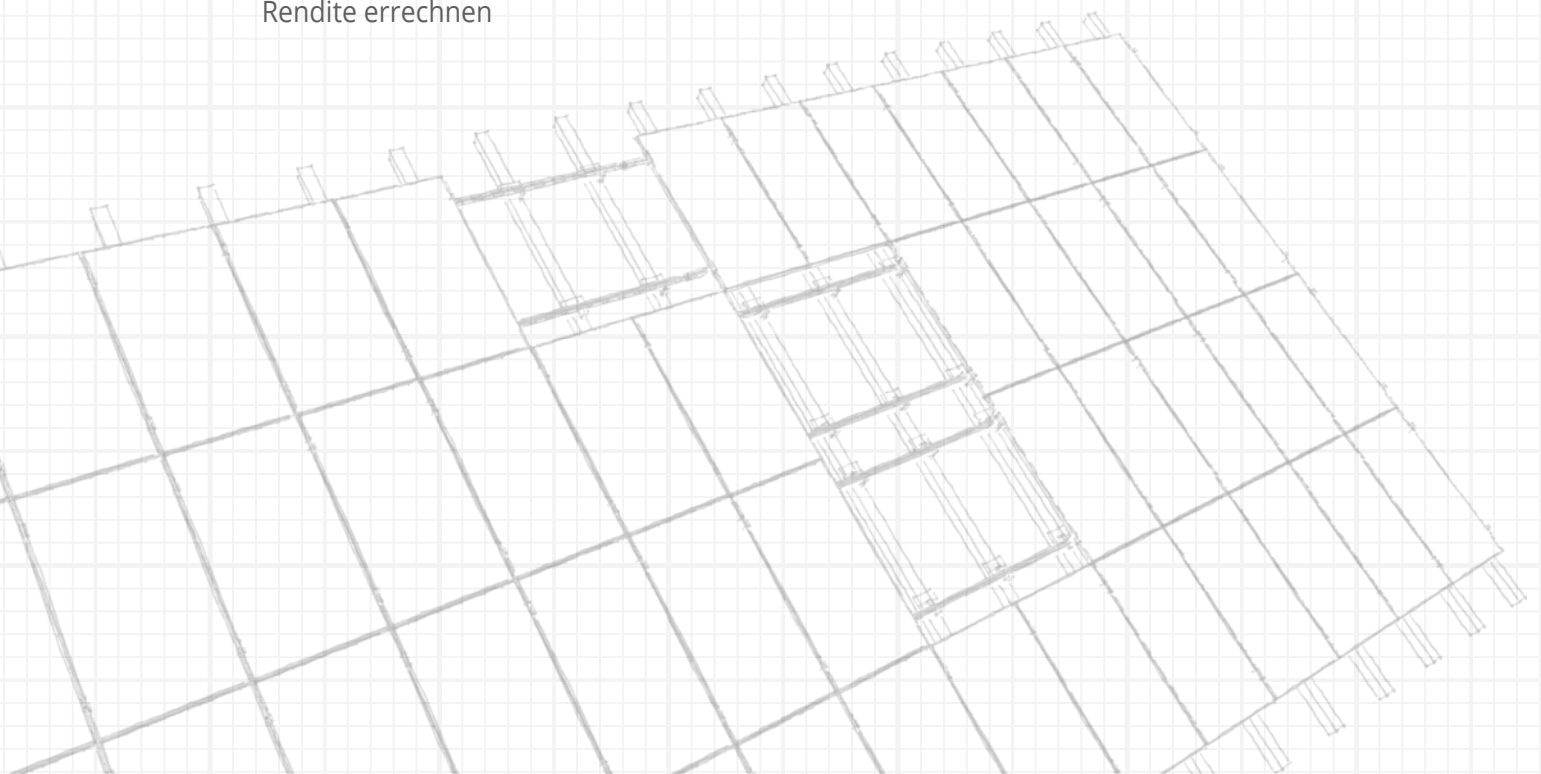
Steuerliche Vorteile
prüfen

Installation und Inbetriebnahme

Installation durch Fachpersonal

Abnahme durch Netz-
betreiber

Meldung der Inbetriebnahme
bei Bundesnetzagentur



Geoplex | Photovoltaik

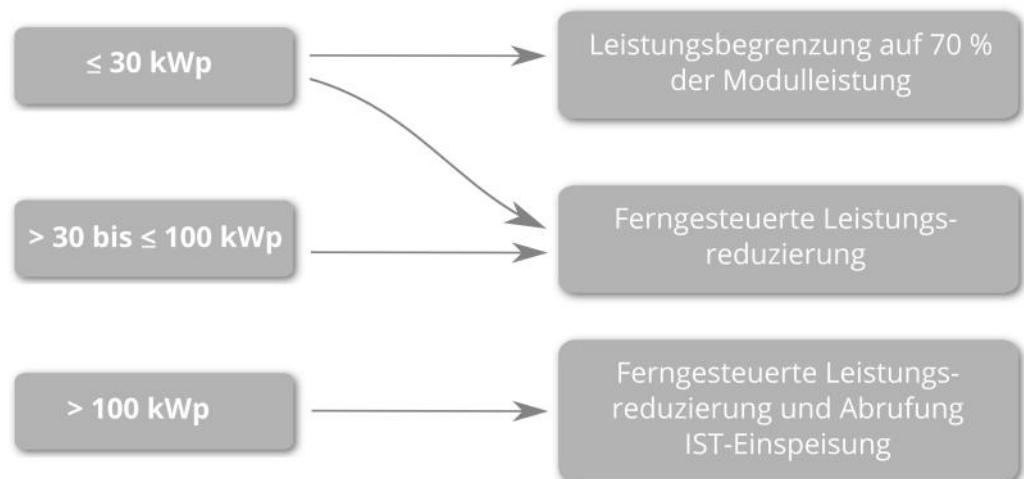
Der Weg zur eigenen Anlage

- Geoplex steht Ihnen in jeder Phase der Planung Ihrer Photovoltaikanlage als kompetenter und erfahrener Partner hilfreich zur Seite. Denn vom ersten Interesse bis zur Installation und Inbetriebnahme sind einige Planungsschritte zu beachten (vgl. Abbildung links). Hierzu zählt insbesondere die Wahl des geeigneten Einspeisemanagements für Ihre Anlage.

Einspeisemanagement:



Ihre PV-Anlage



Je nach Größe Ihrer Photovoltaikanlage greifen unterschiedliche Regelungen beim Einspeisemanagement (vgl. Abbildung oben). Liegt die installierte Leistung über 30 kWp, ist die jeweilige Lösung vorgegeben. Bei Anlagen unter 30 kWp gibt es zwei unterschiedliche Möglichkeiten das Einspeisemanagement umzusetzen.

Fragen Sie unseren Mitarbeiter vor Ort nach der sinnvollsten Lösung!

Eine kleine Auswahl unserer Projekte



Geoplex | Photovoltaik

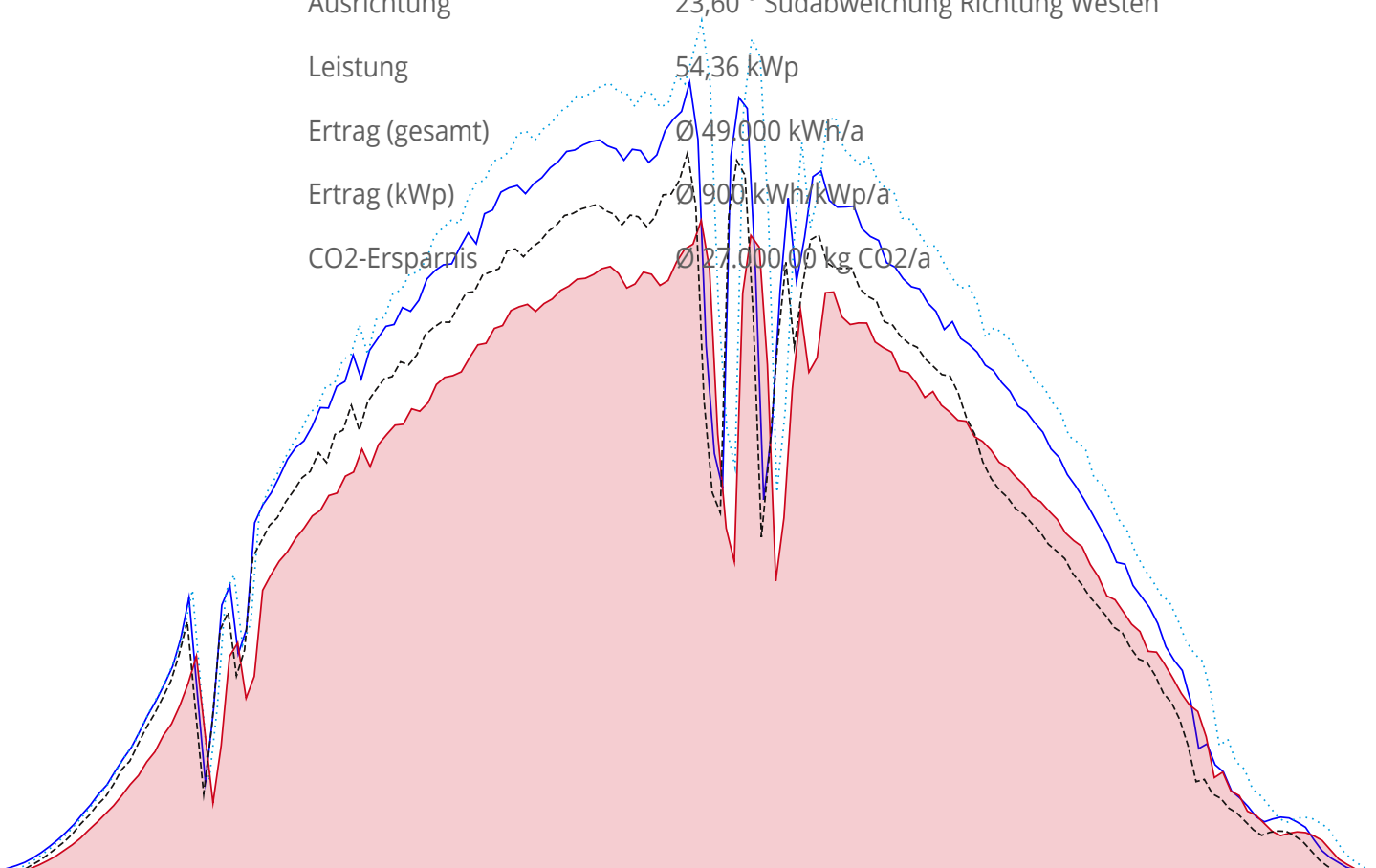
Referenzen

- Seit der Firmengründung hat Geoplex bereits Aufdach-Photovoltaikanlagen mit einer Gesamtleistung von mehr als 15 MW installiert und verfügt vom Einfamilienhaus bis zur Großanlage über umfassende Erfahrungen. Dabei sind uns neben der fachgerechten Installation insbesondere stabile Erträge wichtig. Dies stellen wir mit der hauseigenen Anlagen-Überwachungs-Software **PlexLog** sicher.

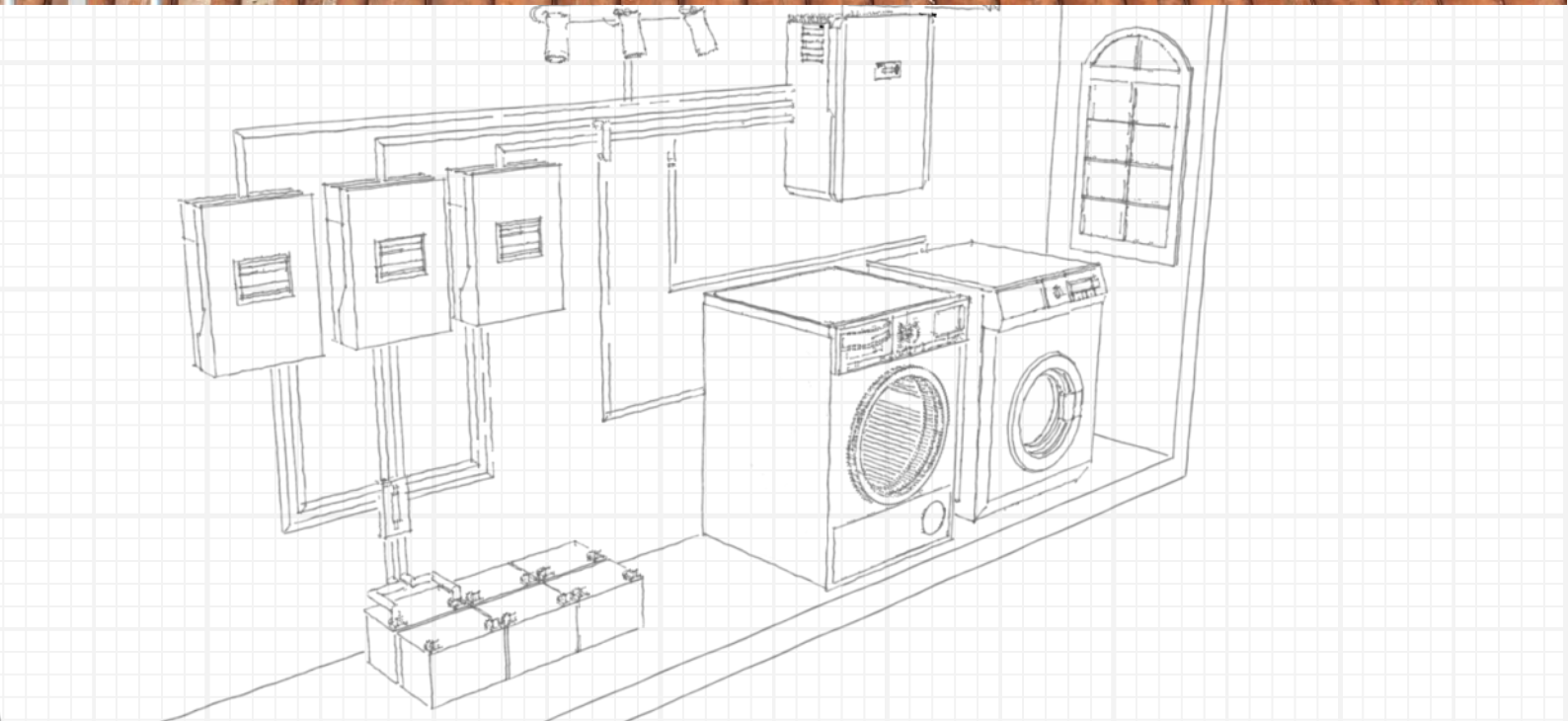
Wir laden Sie ein, unter referenzen.geoplex.de in die tagesaktuellen Daten einer von Geoplex selbst betriebenen Anlage zu schauen.

☆ Anlagendaten

Standort	Lat. 52° 12.522' Lon. 8° 7.985'
Neigung	15,00 °
Ausrichtung	23,60 ° Südabweichung Richtung Westen
Leistung	54,36 kWp
Ertrag (gesamt)	Ø 49.000 kWh/a
Ertrag (kWp)	Ø 900 kWh/kWp/a
CO2-Ersparnis	Ø 27.000,00 kg CO2/a



Geoplex-Hardware: Vielseitig und innovativ!



Geoplex | Photovoltaik

Unsere Technik

- Die Auswahl der richtigen Komponenten und ihre Konfiguration ist ein wesentlicher Bestandteil bei der Planung einer Photovoltaikanlage. Geoplex setzt dabei ausschließlich auf namhafte Hersteller mit guten bis sehr guten Testergebnissen.

Eine gute Planung ist das Ergebnis des perfekten Zusammenspiels aller wesentlichen Komponenten einer Photovoltaikanlage: Unterkonstruktion, Module und Wechselrichter. Insbesondere Module und Wechselrichter sollten sich durch eine sehr lange Haltbarkeit und hohe Wirkungsgrade bei einem guten Preis-Leistungs-Verhältnis auszeichnen. Neben der Hardware wird auch die softwareseitige Überwachung und Steuerung der Anlage immer wichtiger. Dies ist nicht nur notwendig, um die entsprechenden gesetzlichen Vorgaben einzuhalten. Vielmehr garantiert eine funktionierende Überwachung auch langfristig sehr gute Erträge aus Ihrer Anlage.



Neben herkömmlichen PV-Anlagen mit Eigenverbrauch und Überschusseinspeisung bietet Geoplex natürlich auch Speichersysteme mit intelligenter Verbrauchersteuerung an. Mit einer auf Ihren Strombedarf zugeschnittenen Lösung lässt sich der Eigenverbrauch und die damit verbundene Stromautarkie deutlich steigern – denn gespartes Geld ist letztlich verdientes Geld!

Profitieren Sie von unserer Erfahrung und Kompetenz: Lassen Sie sich zu den verschiedenen technischen Lösungen umfassend und kostenlos beraten!



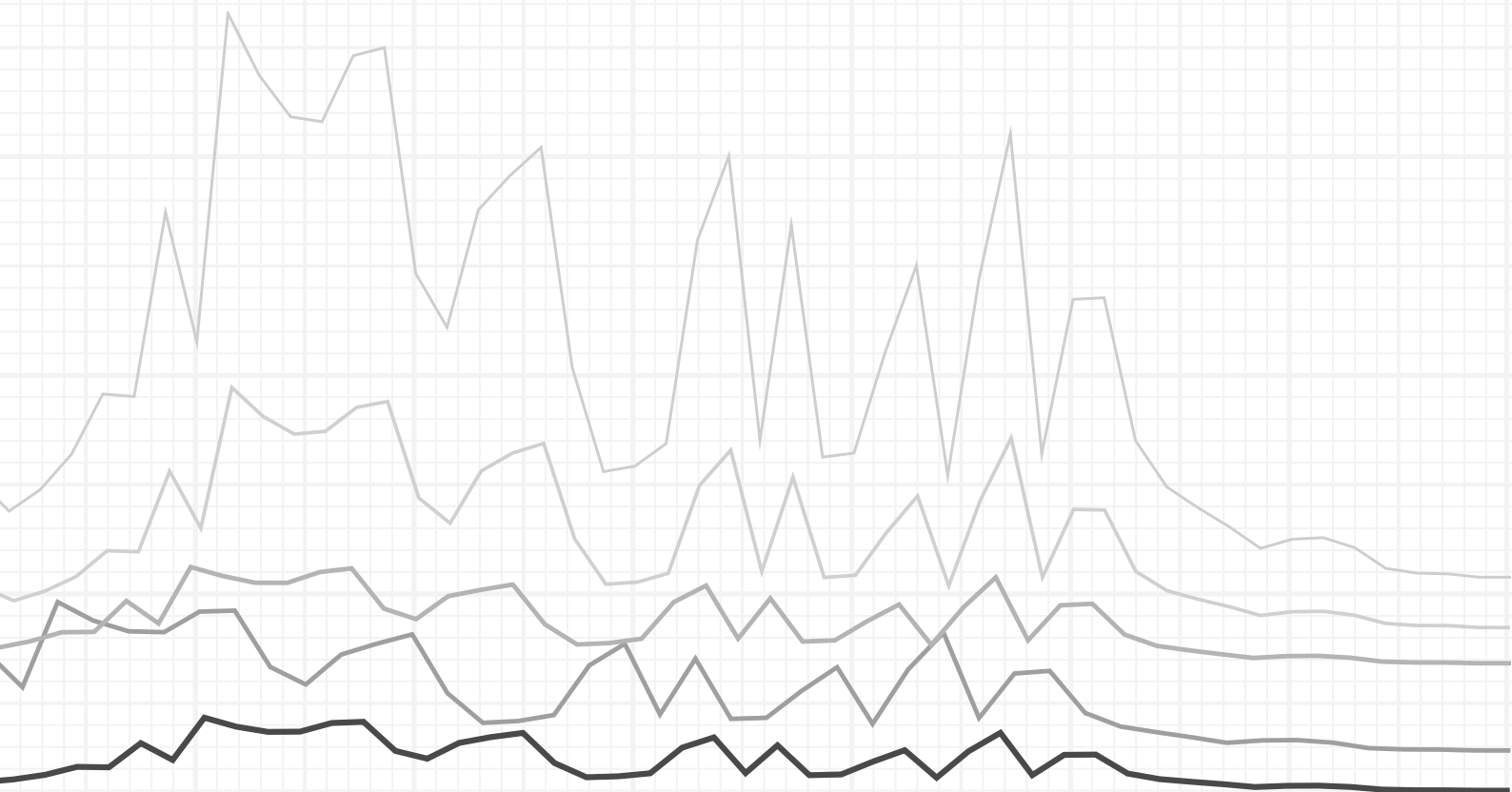
Alles zu den von uns verbauten Herstellern unter:

www.geoplex.de/produkte/photovoltaik/unsere-technik/

Alles aus einer Hand: Unser Rundumservice!



Servicecheck | Versicherung | Reinigung | Anlagenüberwachung



Geoplex | Photovoltaik

Unser Serviceangebot für Sie

■ **Kostenlos: Leistungs-Check nach einem Jahr**

Als besondere Serviceleistung überprüft ein entsprechend geschulter Mitarbeiter die Anlage ein Jahr nach Inbetriebnahme. Dazu analysiert er die über Ihre Anlagenüberwachung erfassten Ertragswerte. So erkennen wir eventuelle Auffälligkeiten frühzeitig!

Ein Jahr kostenlos: All-Risk-Versicherung

Eine Photovoltaikanlage ist eine langfristige Investition in die Zukunft, die Sie unbedingt absichern sollten. Um einen lückenlosen Schutz zu gewährleisten, versichern wir Ihre Anlage über die All-Risk-Versicherung kostenlos für ein Jahr. So ist Ihre Anlage auch bereits während der Installation im Schadensfall versichert!

Alles aus einer Hand: Wir reinigen Ihre Anlage

Photovoltaikanlagen sind grundsätzlich wartungsarm und stabil in den Erträgen. In Abhängigkeit vom Standort empfiehlt es sich, die Anlage von Zeit zu Zeit zu reinigen. Auch hier stehen wir Ihnen mit einer professionellen Lösung zur Seite, um Ihre Anlage auch in Zukunft zuverlässig betreuen zu können!

PlexLog: Geoplex Anlagenüberwachung

Eine professionelle Anlagenüberwachung gehört heute zu jeder Photovoltaikanlage. Geoplex bietet Ihnen hier mit der hauseigenen Lösung **PlexLog** ein kostengünstiges und professionelles Tool an. So haben Sie Ihre Erträge jederzeit im Blick und Ihr Installateur hat die Möglichkeit, einfach und unkompliziert in die Daten Ihrer Anlage zu schauen, wenn ein Problem auftreten sollte.



GEOPLEX GmbH

Osnabrück



Möserstraße 1
49074 Osnabrück



Fon: +49 541 35 73 18 - 30
Fax: +49 541 35 73 18 - 31

Halle (Westf.)



Osnabrücker Straße 77a
33790 Halle (Westf.)



Fon: +49 5201 84 94 - 32
Fax: +49 5201 84 94 - 37

www.geoplex.de

pv@geoplex.de